

**WYNIKI ANKIETY OCENY ZAJĘĆ DYDAKTYCZNYCH
W INSTYTUCIE PSYCHOLOGII
ROK AKADEMICKI 2013/2014**

Analiza wyników ankiety oceny zajęć dydaktycznych w Instytucie Psychologii oparta jest na danych zgromadzonych w 2475 ankietach. Oceniono zajęcia aktywnych dydaktycznie pracowników i doktorantów Instytutu Psychologii (N=67). Zajęcia oceniało od 5 do 106 studentów, którzy średnio ocenili swoją obecność na zajęciach na 4,73. Zajęcia z wykładów z przedmiotów obligatoryjnych oceniło od 20 do 90 studentów (średnio 43,29). Zajęcia z ćwiczeń z przedmiotów obligatoryjnych oceniało od 10 do 106 (średnio 45,29). Zajęcia specjalizacyjne oceniało od 7 do 43 studentów (średnio 25,09). Zajęcia wybierane (fakultety i seminaria magisterskie) były oceniane przez liczbę studentów w przedziale od 5 do 63 (średnio 22,21).

Tabela 1: Parametry rozkładów wyników ankiety oceny zajęć dydaktycznych na kierunku psychologia w roku akademickim 2013/2014.

	OGÓLNA OCENA	ORGANIZACJA ZAJĘĆ	KOMUNIKACYWNOŚĆ	INTERAKTYWNOŚĆ	TERMINOWOŚĆ I DOSTĘPNOŚĆ	KRYTERIA OCENY	POSTAWA WOBEC STUDENTÓW
ŚREDNIE	4,55	4,45	4,54	4,50	4,64	4,51	4,66
MEDIANA	4,66	4,57	4,71	4,67	4,71	4,61	4,82
ODCHYLENIE	0,37	0,44	0,50	0,48	0,31	0,46	0,42
MINIMUM	3,07	3,11	2,54	2,46	3,57	2,32	2,91
MAKSIMUM	4,98	5,00	5,00	5,00	5,00	5,00	5,00

Wykres 1: Rozkład częstości ocen ogólnych wraz z krzywą normalną.

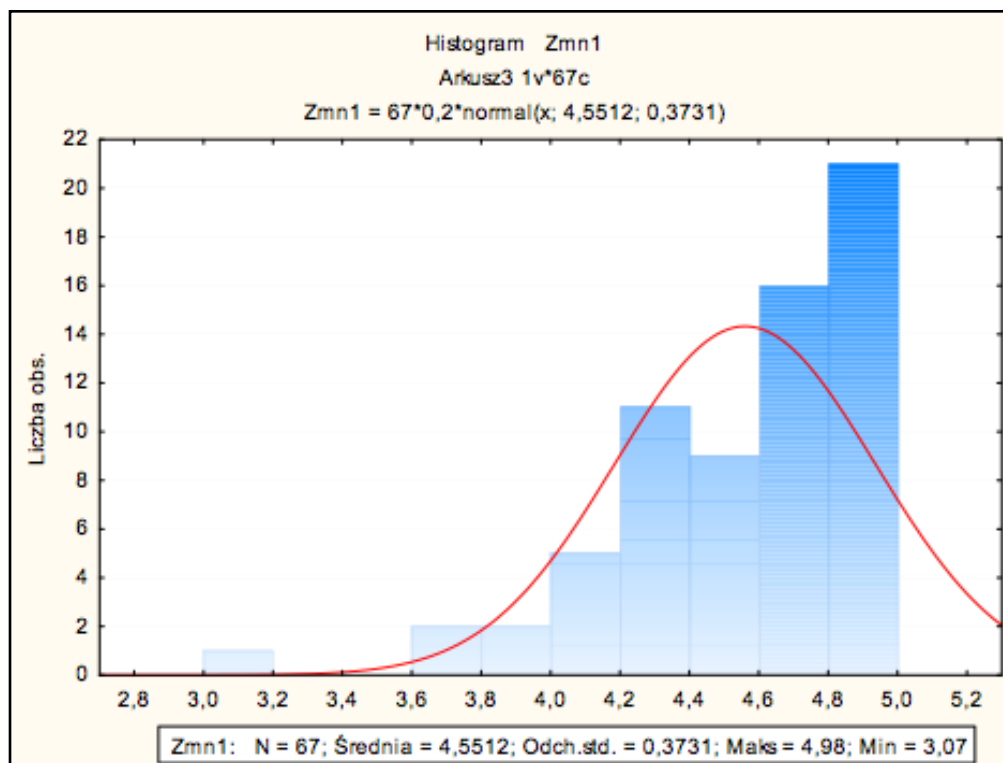


Tabela 2: Parametry rozkładów wyników ankiety oceny zajęć dydaktycznych z uwzględnieniem grup ocenianych zajęć- ocena ogólna.

RODZAJ ZAJĘĆ	WYKŁADY Z PRZEDMIOTÓW OBLIGATORYJNYCH	ĆWICZENIA Z PRZEDMIOTÓW OBLIGATORYJNYCH	ZAJĘCIA SPECJALIZACYJNE	ZAJĘCIA WYBIERANE (FAKULTETY/ SEMINARIA)
N	7	35	11	14
ŚREDNIA	4,24	4,58	4,59	4,61
MEDIANA	4,54	4,72	4,61	4,70
ODCHYLENIE STANDARODWE	0,64	0,34	0,25	0,32
OCENA NAJNIŻSZA	3,07	3,71	4,25	4,12
OCENA NAJWYŻSZA	4,85	4,98	4,96	4,97

Tabela 3: Parametry rozkładów wyników ankiety oceny zajęć dydaktycznych z uwzględnieniem statusu zawodowego osób prowadzących zajęcia - ocena ogólna.

STATUS ZAWODOWY PROWADZĄCYCH ZAJĘCIA	DOKTORANCI	ASYSTENCI	ADIUNKCI - DOKTORZY	SAMODZIELNI
N	8	20	33	6
ŚREDNIA	4,57	4,64	4,54	4,29
MEDIANA	4,69	4,76	4,63	4,24
ODCHYLENIE STANDARODWE	0,43	0,30	0,39	0,40
OCENA NAJNIŻSZA	3,71	3,99	3,07	3,68
OCENA NAJWYŻSZA	4,96	4,91	4,98	4,85

Tabela 4: Parametry rozkładów wyników ankiety oceny zajęć dydaktycznych z rozbiem na zespoły - ocena ogólna.

KATEDRA/ ZAKŁAD	PSYCHOLOGII PRACY I ORGANIZACJI	PSYCHOLOGII SPOŁECZNEJ I ŚRODOWISKO WEJ	PSYCHOLOGII KLINICZNEJ I SĄDOWEJ	PSYCHOLOGII OGÓLNEJ	PSYCHOLOGII ROZWOJU CZŁOWIEKA I BADAŃ NAD RODZINĄ	PSYCHOLOGII ZDROWIA I JAKOŚCI ŻYCIA
N	9	8	12	16	12	10
ŚREDNIA	4,69	4,71	4,54	4,44	4,50	4,55
MEDIANA	4,77	4,76	4,61	4,64	4,60	4,59
ODCHYLENIE STANDARODWE	0,29	0,23	0,26	0,47	0,49	0,31
OCENA NAJNIŻSZA	4,12	4,25	4,23	3,68	3,07	4,12
OCENA NAJWYŻSZA	4,97	4,91	4,96	4,93	4,89	4,98